

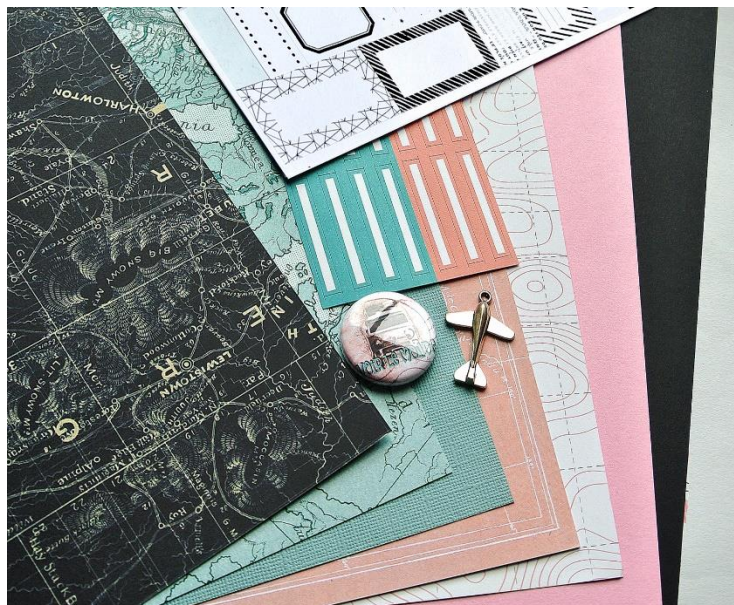
Mini « NYC »

Box Quiscrap – mars 2022

Marianne / Galamaison



Pour ce mini j'ai choisi ces Papiers dans la box :



Découpe des pages.

Dans du papier uni blanc, couper 6 morceaux de 15 X 15 cm (pages A).

Marquer un pli vertical à 7.5 cm avec un plioir ou la lame d'un couteau rond pour plier plus facilement. Plier.

Couper ensuite un morceau de 15 X 16 cm (page C).

Marquer un pli vertical à 7.5 cm puis 1 autre 0,5 cm plus loin et encore un autre 0,5 cm plus loin.

Plier en accordéon.

Enfin, couper 2 morceaux de 15 X 18 cm (pages B).

Marquer un pli vertical à 7.5 cm puis un autre 7.5 cm plus loin. Plier.

Assemblage des pages

Superposer les pliages en intercalant les pages à 3 volets (pages B)

Je les ai mises en 2ème et dernière place. La page en accordéon (page C) est en 5ème position.

A – B – A – A – C – A – A – B – A

Pour terminer le mini il faudra coller les pages dos à dos en laissant une petite bande non collée vers la tranche.

La page C permet une aisance de manipulation de votre mini.

Si vous voulez patouiller, placer des agrafes ou faire de la vraie couture, ne pas finaliser le montage tout de suite, faire d'abord ces décors.

J'ai commencé par placer mes photos sur les formats tous mis à plat. Avec ce montage toutes les doubles pages peuvent être travaillées avec le mini non monté



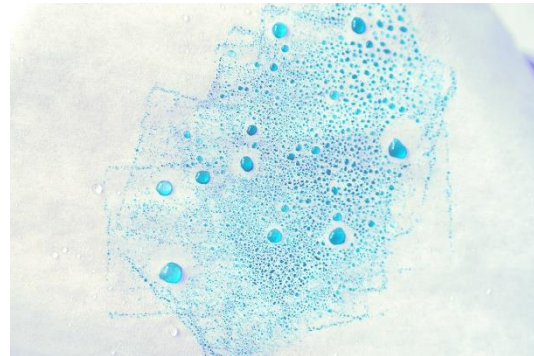
J'ai ensuite placé mes morceaux de papiers découpés



Enfin, j'ai commencé à faire des tâches d'encre en fond



Travail de fond d'abord encré



Ensuite j'ai tamponné très légèrement une carte en ton sur ton



Petites astuce

Pour tamponner les cartes je ne monte pas les tampons pour pouvoir les encrer aléatoirement. Et je l'applique plusieurs fois sans le recharger

Couverture

Prendre une cartonnnette de $[7.5 + \text{épaisseur du mini (e)} (+ \text{ ou } - 1 \text{ cm}) + 7.5]$ cm soit env 16 cm X 15 cm cm (prendre la mesure de l'épaisseur de votre mini qui peut varier avec l'épaisseur du papier blanc utilisé)

Plier à 7.5 cm du bord droit et 7.5 cm du bord gauche dans les 16 cm, il reste (e).

Déco :

Coller un papier noir embossé sur la première page de couverture sur la partie droite d'environ 4 cm. Ajouter un morceau du papier carte noire à sa gauche de 7cm en prenant soin de bien marquer les plis de la couverture et de plier pour que le papier ne se déchire pas par la suite. Terminer le dos par une bande de papier blanc.

Tamponner, embosser et décorer la couverture.

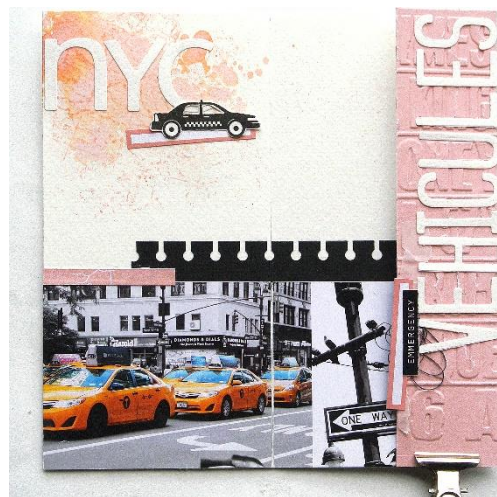
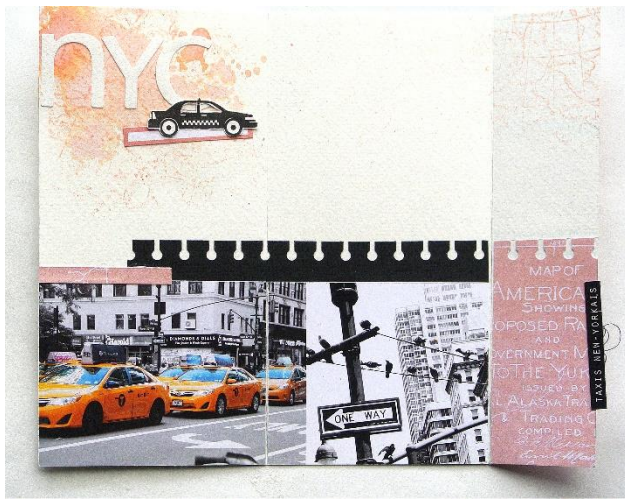
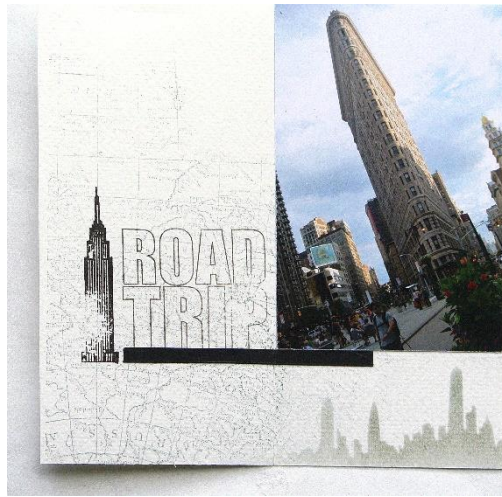
Assemblage :

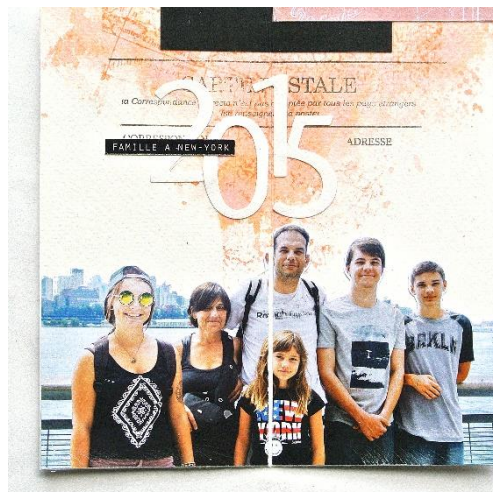
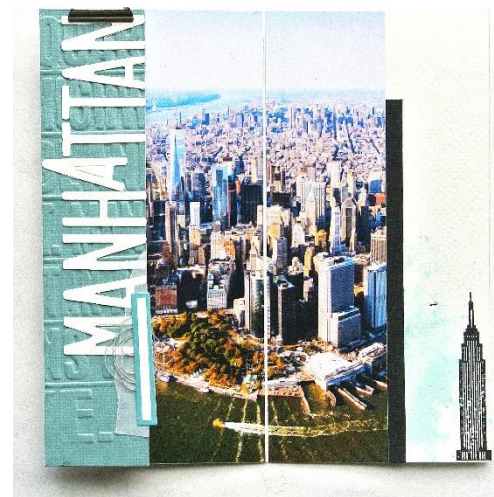
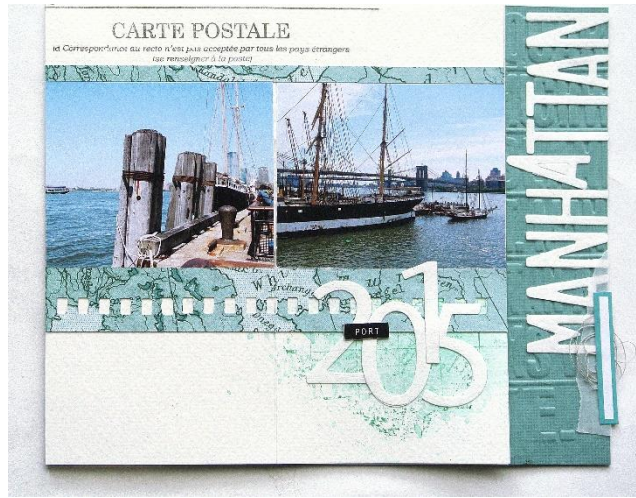
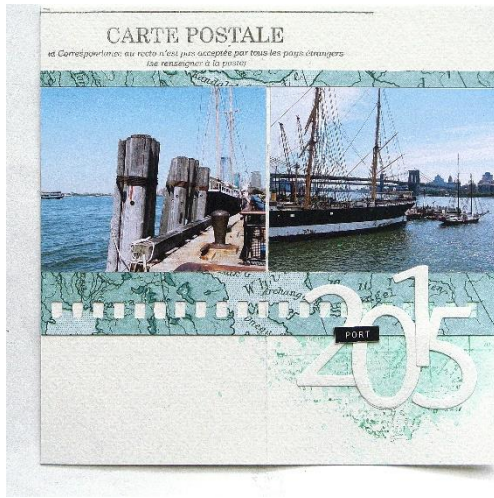
Il faut maintenant assembler le livret formé avec la couverture en procédant comme pour l'assemblage des pages. La tranche n'est pas collée

Fermeture :

Le mini sera fermé par une ficelle triple, enroulée autour et nouée

Votre projet est fini

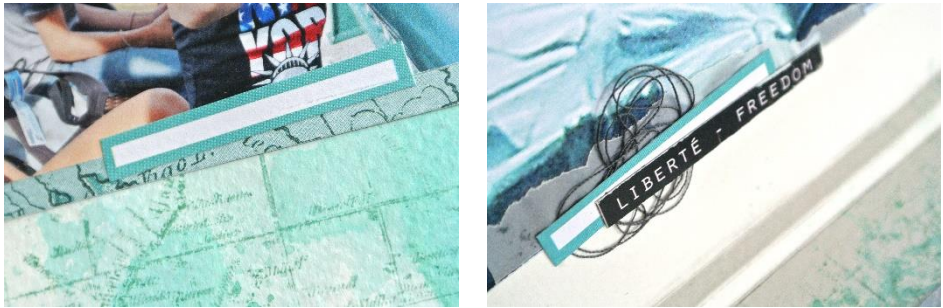
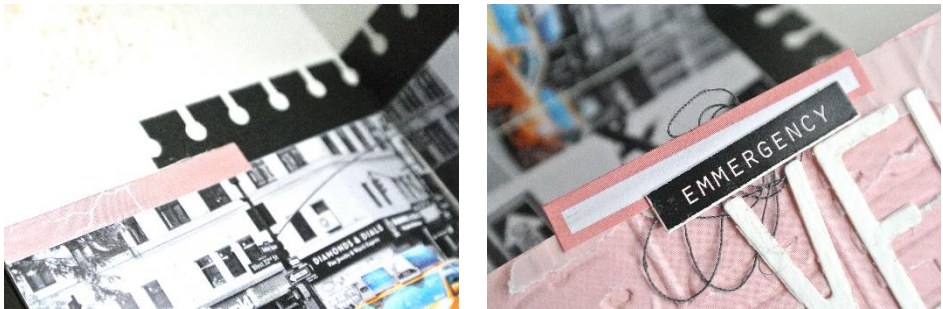


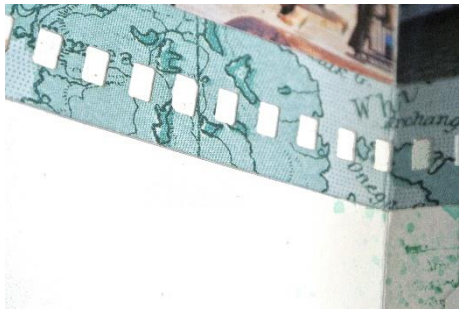


La couverture



Quelques zooms sur des détails du kit





J'espère que ce mini tout simple vous aura plu