

Mini « naturel »
Box Quiscrap – mai 2022
Marianne / Galamaison



Pour ce mini j'ai choisi ces éléments dans la box :



Découpe des pages.

J'ai coupé une multitude de formats 10 X 20 cm :

Dans les papiers D, F, G et I, couper 1 morceau de 10 X 20 cm. (J'ai coupé le motif des papiers bois dans la longueur du format)

Dans les papiers A et C couper 2 morceaux de 10 X 20 cm.

Dans le papier E couper 4 morceaux de 10 X 20 cm.

Pages particulières (avec rabat Tag).

J'ai ajouté 2 tags qui se rabattent sur les pages, ils sont montés ainsi :

Le scotch double face est collé à l'intérieur du tag pour aller se coller sur l'extérieur de la page et être ensuite recouvert par la page du verso



Couverture



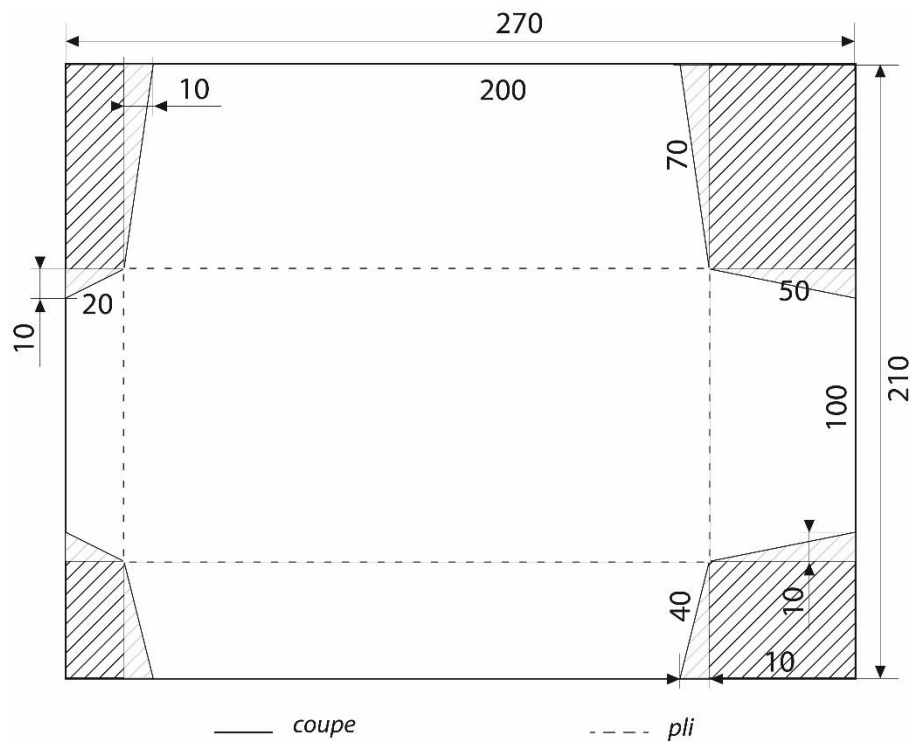
Les 1^{ère} et dernière de couverture sont des pages comme les autres, elles sont juste contrecollées sur une cartonnnette prise en sandwich entre les 2 papiers pour être plus rigides

Coller les morceaux de papier imprimé bois à reflets bleus (A) sur un côté des cartonnnettes. Coller deux des papiers crème (E) sur les versos

Tamponner, embosser et décorer la couverture avec découpes, tampons détourés, boutons et papillon kraft du kit.

Enveloppe

Dans le calque couper une enveloppe selon le schémas suivant :



Assemblage

Après avoir déterminé l'ordre des pages, j'ai collé mes formats dos a dos avec de la colle blanche ou au double face si vous êtes adepte



Toutes les pages sont ensuite reliées avec une reliure spirale métallique .

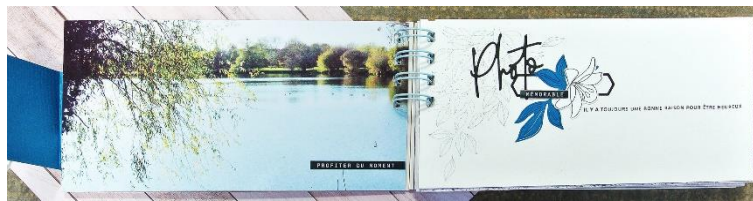
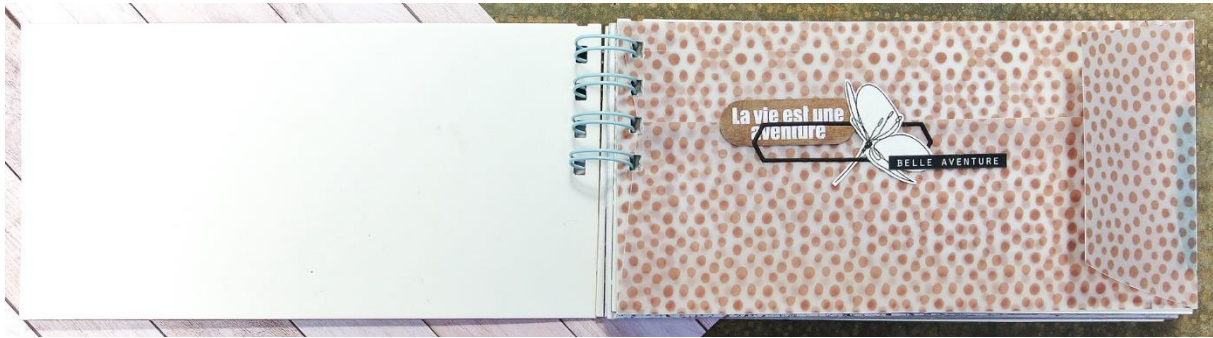
Perforer les pages par plusieurs avec la perforatrice bindit all, enfiler la spirale et resserez-la à l'aide de la même machine.

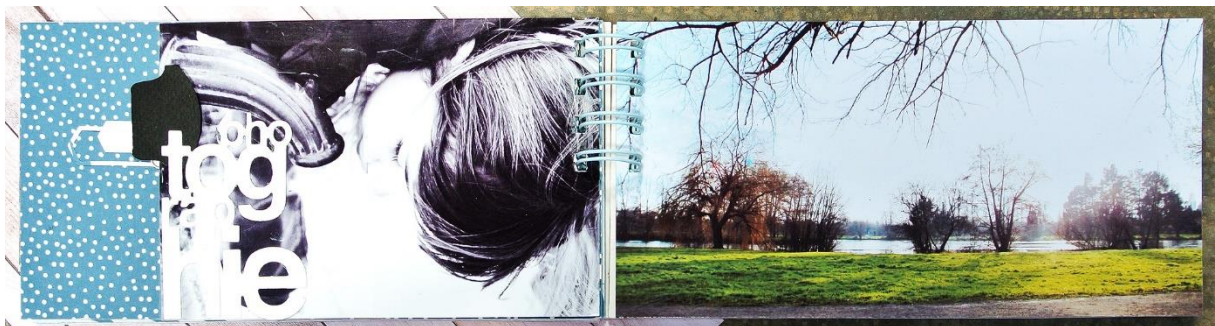
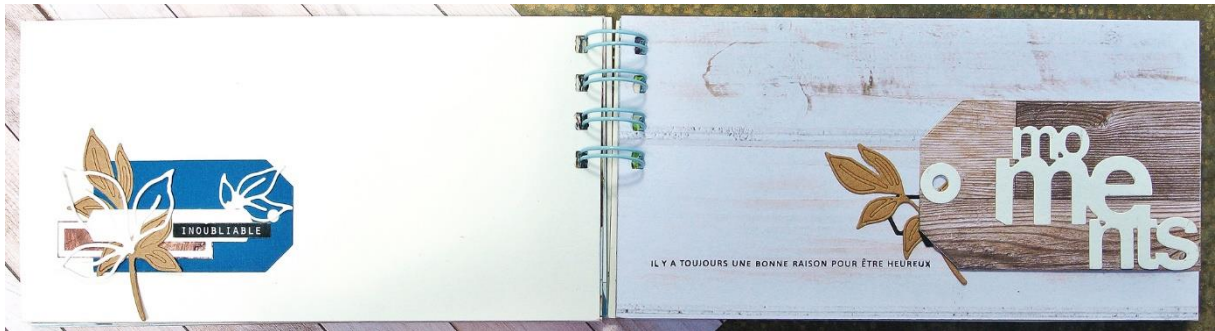
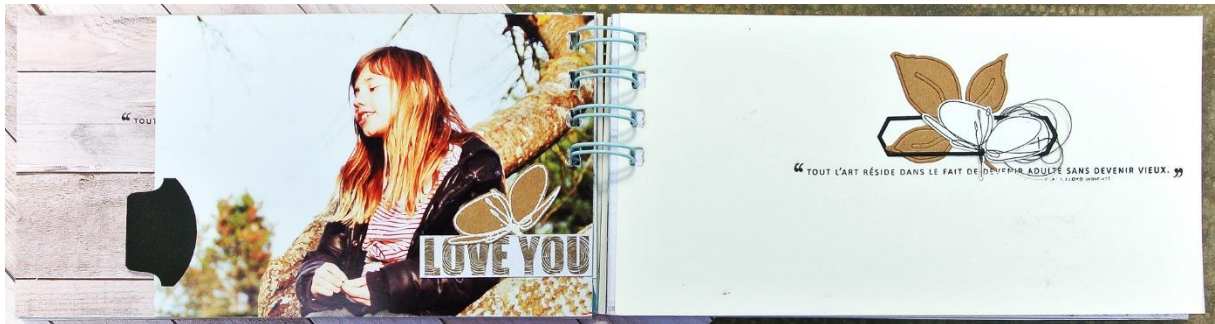
ATTENTION
perforer bien les trous du bon coté de vos pages

Fermeture :

Le mini sera fermé par un ruban, enroulé autour et noué.

Votre projet est fini





La couverture





J'espère que ce mini tout simple vous aura plu

Quelques zooms sur des détails du mini



